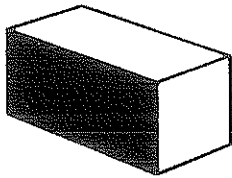


På tekniska ritningar förekommer det fyra typer av linjer.



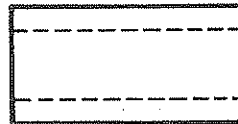
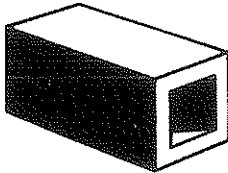
- 1 Heldragen grov linje
- 2 Streckad medelgrov linje
- 3 Heldragen fin linje
- 4 Streckprickad fin linje

Ritteknik:



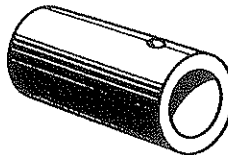
Heldragen grov linje används för synliga konturer (kantlinjer).

Fig. 2



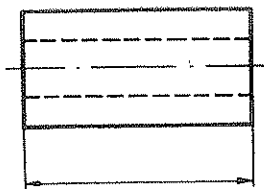
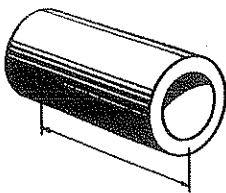
Streckad medelgrov linje används för skynda konturer.

Fig. 3



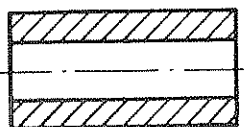
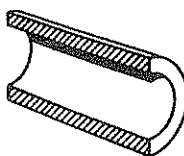
Streckprickad fin linje används som centrumlinje och symmetri-
linje.

Fig. 4



Heldragen fin linje används som måttlinje och måttgränslinje.

Fig. 5



Heldragen fin linje används även som
snittstreckningslinje.

Fig. 6